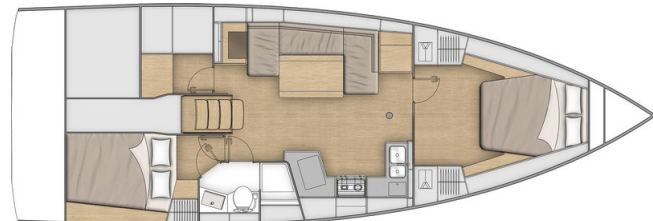
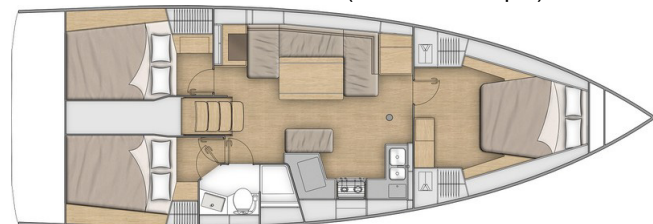




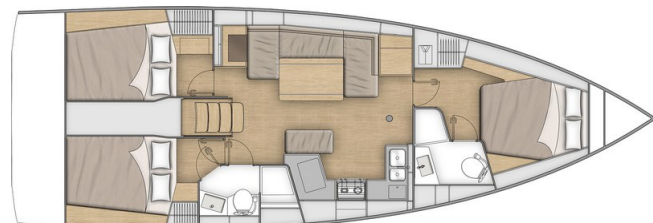
Version 2 cabines 1 salle d'eau



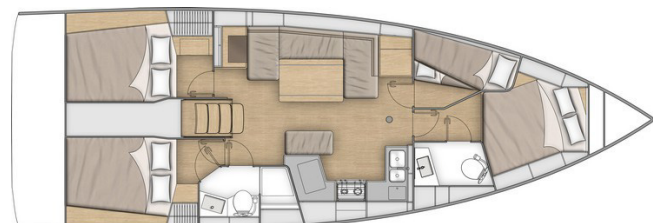
Version 3 cabines 1 salle d'eau (+ Meuble vasque)



Version 3 cabines 2 salles d'eau



Version 4 cabines 2 salles d'eau



CARACTÉRISTIQUES GÉNÉRALES

• Longueur hors tout	12,87 m	42'3"
• Longueur coque	11,99 m	39'4"
• Longueur flottaison	11,70 m	38'5"
• Largeur coque	4,18 m	13'9"
• Tirant d'eau long (Fonte)	2,17 m	7'1"
• Poids du lest long	2 007 kg	4,423 lbs
• Tirant d'eau court (Fonte)	1,68 m	5'6"
• Poids du lest court	2 237 kg	4,930 lbs
• Tirant d'eau Performance (Fonte)	2,27 m	7'5"
• Poids du lest Performance	2 004 kg	4,417 lbs
• Tirant d'air (avec antenne)	18,33 m	60'2"
• Tirant d'air Performance (avec antenne)	18,78 m	61'7"
• Déplacement lège	7 985 kg	17,600 lbs
• Capacité carburant (standard)	195 L	52 US Gal
• Capacité eau douce (standard)	235 L	62 US Gal
• Capacité eau douce (option)	330 L	87 US Gal
• Puissance moteur (standard)	45 CV	45 HP

ARCHITECTES / DESIGNERS

- Architecte Naval : Marc Lombard
- Architecture extérieure & intérieure : Nauta Design

ATTESTATION CE

- Catégorie A - 10 personnes
- Catégorie B - 10 personnes
- Catégorie C - 12 personnes

SURFACE ET PLAN DE VOILURE

• Grand-voile enrouleur (standard)	34,70 m ²	373 sq ft
• Foc auto-vireur (standard)	26,90 m ²	290 sq ft
• Grand-voile classique	41,80 m ²	450 sq ft
• Génois sur enrouleur (105 %)	34,40 m ²	370 sq ft
• Code 0	61,10 m ²	658 sq ft
• I	15,13 m	49'8"
• J	4,77 m	15'8"
• P - Mât enrouleur	14,69 m	48'2"
• P - Mât classique	14,83 m	48'8"
• E	5,08 m	16'8"

PERFORMANCE (Mât classique allongé + 0,45 m / 1'6")

• Grand-voile classique	43,20 m ²	465 sq ft
• Génois	36,50 m ²	392 sq ft
• I	15,65 m	51'4"
• J	4,78 m	15'8"
• P	15,40 m	50'6"
• E	5,00 m	16'5"

ÉQUIPEMENT STANDARD

CONSTRUCTION

- Conception faite selon les exigences des Directives Européennes et selon la certification CE
- Coque contact monolithique polyester
- Contre moule structurel monolithique collé à la coque (Tissus - résine)
- Pont en injection en sandwich fibre de verre et mousse Saerfoam, revêtu d'antidérapant type "pointe de diamant"
- Quille en fonte fixée avec boulons et contreplaque inox et collée
- Bi-Safrans suspendus avec mèche en inox
- Coque de couleur blanche - Décoration de coque Gris Métal
- 6 Hublots de coque

ÉQUIPEMENT DE PONT

GRÉEMENT

- Mât enrouleur anodisé posé sur le pont, 2 Étages de barres de flèche poussantes
- Bôme en aluminium anodisé
- Gréement dormant classique en inox monotoron
- Pataras patte d'oie avec ridoir
- Hale-bas de bôme rigide avec palan
- Gréement de foc auto-vireur avec enrouleur sur le pont
- Pantoire de grand-voile sur le roof (avec 2 cadènes)
- 1 Rail d'écoute de foc auto-vireur avec chariot
- Gréement courant complet : Drisse de grand-voile, Drisse de génois avec taquet au mât, Balancine de bôme avec taquet au mât, Bordure et écoute de grand-voile, 1 Écoute de foc auto-vireur
- 9 Bloqueurs de drisses
- 2 Drisses à pavillon

WINCHES

- 2 Winches de manoeuvre self tailing (H40.2 STA) sur le roof
- 1 Manivelle de winch aluminium Speed Grip
- 1 Boîte à manivelle de winch

VOILES

- Grand-Voile enrouleur Dacron, avec protection UV Natural, coupe horizontale
- Foc auto-vireur Dacron avec protection UV Natural, coupe horizontale

AMARRAGE - MOUILLAGE

- Puits à chaîne autovideur - Étalangure intégrée au pont - Capot
- Ferrure d'étrave inox simple davier déporté
- 6 Taquets d'amarrage aluminium (Longueur : 300 mm / 12")
- Protections de livet en inox

PROTECTIONS HUMAINES

- 2 Balcons avant en inox
- 2 Balcons arrière inox
- 2 Mains courantes inox sur le roof
- 1 Support bouée couronne
- Tube soudé sur balcon pour pavillon
- Filières doubles et chandeliers inox (605 mm / 2')
- Échelle de secours sur balcon arrière

COCKPIT

- Fond de cockpit auto-videur
- 1 Soute à voile / Workshop sous banc de cockpit bâbord
- 1 Coffre humide sous banc de cockpit tribord
- 1 Coffre en fond de cockpit en 2 parties : 1 accès fond de coque et 1 boîte à gaz
- Bancs de cockpit lattés teck
- Cales-pieds barreur escamotables
- 2 Consoles de barres à roues : Barres à roues inox (diamètre 900 mm / 2'11") - Gainage cuir anthracite - Appareils à gouverner sur poste de barre - Système de transmission à drosses textiles - Main courante inox
- 2 Nables de pont d'accès système barre franche de secours, sous les cale-pieds
- 1 Barre franche
- 1 Compas de route sur la table de cockpit
- Commande du moteur, à tribord
- Tableau de contrôle du moteur, à bâbord
- Table de cockpit, support inox, 2 abattants teck, 4 porte-gobelets, 2 mains courantes inox, Rangement et emplacement pour BIB
- 1 Porte de descente type Saloon en PMMA en 2 parties, Panneau coulissant en PMMA

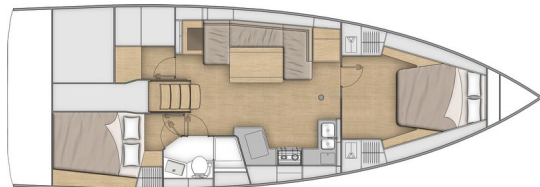
PLAGE DE BAIN / TABLEAU ARRIÈRE

- Tableau arrière basculant à ouverture intégrale transformable en plage de bain (2,65 x 0,80 m / 8'8" x 2'7")
- Marche intermédiaire d'accès au cockpit
- Ouverture manuelle par palan
- Lattage teck sur plage de bain
- 1 Échelle de bain inox fixe, télescopique

AMÉNAGEMENTS

- Menuiserie Alpi Noyer
- Planchers stratifiés Rovere Alévé
- Selleries intérieures en tissus
- Matelas dans les cabines, mousse HR 35 kg/m³

Version standard : 2 Cabines - 1 Salle d'eau - 1 Workshop



DESCENTE

Hauteur sous barrot : 1,95 m / 6'5"

- Descente du carré en bois avec marches suspendues en bois moulé stratifié revêtues d'antidérapant
- 2 Mains courantes inox gainées cuir anthracite

CARRÉ - BÂBORD

Hauteur sous barrot : 2,00 m / 6'7"

- Banquette de carré en U - mousse double densité
- Table de carré, plateau en bois, 2 pieds fixes alu
- Rangements sous banquettes
- 1 Prise USB double port (en finition)
- 1 Hublot de coque
- 2 Vitrages d'hiloire avec store plissé
- 2 Panneaux de pont ouvrants avec store/moustiquaires

TABLE À CARTES - BÂBORD

Hauteur sous barrot : 1,97 m / 6'6"

- Table avec abattants - Fargue bois
- Panneau électrique sur cloison permettant d'accéder aux connexions électriques
- Rangement contre la cloison sous la table à cartes
- 1 Prise 230 V (en finition)
- 1 Prise USB simple
- 1 Spot d'éclairage
- 1 Hublot ouvrant sur hiloire
- 1 Vitrage fixe d'hiloire avec store plissé

CUISINE - TRIBORD

Hauteur sous barrot : 1,91 m / 6'3"

- Cuisine en C
- Plan de travail en Compact Clay
- Évier inox 2 bacs rectangulaires - 1 Robinet mitigeur avec eau chaude / froide sous pression
- 1 Réchaud gaz 2 feux - Four inox monté sur cardans - Barre de protection
- Glacière 190 L / 50 US Gal, à ouverture par le dessus (avec Freezer 10 L / 3 US Gal)
- Placards et équipets fermés aménagés
- Equipets ouverts au-dessus du réchaud et de l'évier
- Rangement bas sous l'évier
- Meuble bas : 1 porte, 2 tiroirs
- Poubelle avec accès sur le plan de travail
- 2 Prises 230 V (en finition)
- 2 Vitrages d'hiloire avec store plissé
- 1 Hublot de coque
- 1 Panneau de pont flush avec store / moustiquaire

CABINE PROPRIÉTAIRE (Cabine avant)

Hauteur sous barrot : 1,94 m / 6'4"

- 1 Lit double central (2,03 x 1,60 - 1,31 m / 6'8" x 5'3" - 4'4")
- 2 Penderies, équipets ouverts le long de la coque
- 1 Desserte de chaque côté du lit
- 2 Spots à la tête de lit
- 1 Prise USB double port (en finition)
- 1 Prise 230 V (en finition)
- 3 Panneaux de pont flush avec store / moustiquaire
- 2 Hublots de coque avec store coulissant rigide

CABINE ARRIÈRE TRIBORD

Hauteur sous barrot : 1,93 m / 6'4"

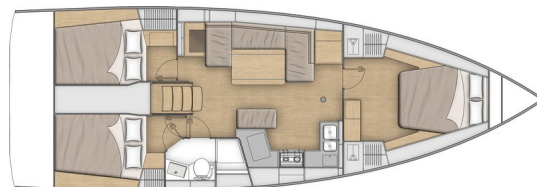
- 1 Lit double (2,04 x 1,37 x 1,21 m / 6'8" x 4'6" x 4')
- 1 Penderie
- 1 Desserte d'accès au lit
- 1 Spot à la tête de lit
- 1 Prise USB double port (en finition)
- 1 Prise 230 V (en finition)
- 1 Hublot de coque avec rideau
- 1 Hublot ouvrant sous assise de cockpit avec rideau

SALLE D'EAU TRIBORD ARRIÈRE

Hauteur sous barrot : 1,95 m / 6'5"

- Accès par le carré et la cabine arrière tribord
- Douche avec porte plexis – Bac de rangement auto-videur - 1 Mitigeur - Fond de douche polyester blanc
- 1 WC marin manuel
- 1 Réserve rigide eaux noires 80 L / 21 US Gal
- 1 Vasque polyester - 1 mitigeur eau chaude / eau froide
- 1 Armoire de toilette + Rangement sous vasque
- 2 Miroirs
- Accessoires de toilette
- 1 Hublot ouvrant sur hiloire

Version 3 cabines 1 salle d'eau



Dans le carré : assise centrale amovible face à la table, sans dossier. Intègre coffre de rangement.

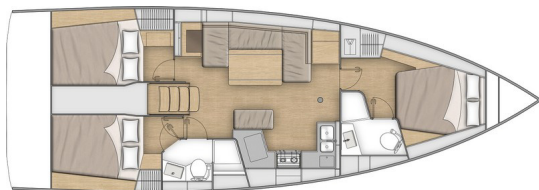
Le workshop de la version standard est transformé en cabine arrière bâbord avec grande penderie.

Cabine arrière bâbord

Hauteur sous barrot : 1,93 m / 6'4"

- 1 Lit double (2,04 x 1,37 x 1,21 m / 6'8" x 4'6" x 4')
- 1 Penderie
- 1 Desserte d'accès au lit
- 1 Spot à la tête de lit
- 1 Prise USB double port (en finition)
- 1 Prise 230 V (en finition)
- 1 Hublot de coque avec rideau
- 1 Hublot ouvrant sous assise de cockpit avec rideau

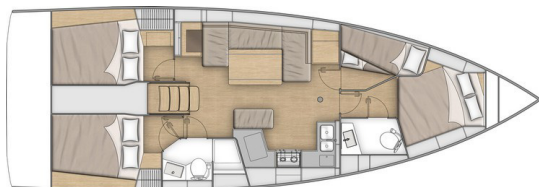
Version 3 cabines 2 salles d'eau



La cabine avant accueille une grande salle d'eau à tribord comprenant :

- Accès privatif par la cabine avant
- Douche avec porte plexis – Bac de rangement auto-videur - 1 Mitigeur
- 1 WC marin manuel
- 1 Réserve rigide eaux noires 50 L / 131 US Gal
- 1 Vasque polyester - 1 mitigeur eau chaude / eau froide
- 1 Armoire de toilette + Rangement sous vasque
- 1 Miroir
- Accessoires de toilette
- 1 Panneau de pont avec store / moustiquaire

Version 4 cabines 2 salles d'eau



Cabine latérale bâbord

Hauteur sous barrot : 1,94 m / 6'4"

- 2 Lits superposés :
 - Lit supérieur (1,95 x 0,80 x 0,50 m / 6'5" x 2'7" x 1'8")
 - Lit inférieur (1,91 x 0,59 x 0,40 m / 6'3" x 1'11" x 1'4")

MOTORISATION

- Moteur Yanmar (Diesel) : 45 CV/HP Common rail (4JH45) - Ligne d'arbre
- Commande moteur au poste de barre tribord - Tableau de contrôle du moteur, à bâbord
- Compartiment moteur : Mousse d'insonorisation - Ventilation : 3 prises d'air et 1 sortie d'air forcée
- 1 Alternateur 12 V / 125 Ah
- 1 Réservoir G.O. roto-moulé 195 L / 52 US Gal (sous couchette arrière bâbord) - Jauge électronique - Alarme niveau bas - 1 Nable de remplissage
- Filtres : Eau de mer - Gasoil - Décanteur
- Hélice tripale fixe
- 1 Accès moteur par la descente (ouverture avec 2 vérins à gaz) - 2 Accès moteur par les cabines arrière

ÉLECTRICITÉ

- Circuit 12 V
- 2 Batteries de servitude (115 Ah) - 1 Batterie moteur (120 Ah)
- 1 Répartiteur de charge
- Tableau électrique 12 V à la table à cartes avec prise USB simple (Fusibles - Voltmètre - Jauge à eau - Jauge à carburant - Alarme batteries - Alarme carburant - Alarme eau)
- 1 Prise USB simple
- Éclairage : Plafonniers - Spots - Guirlande LED
- Feux de navigation (LED) : 2 Feux de route - 1 Feu de mouillage en tête de mât - 1 Feu de poupe arrière tribord
- Gaines pour passage de câbles d'options

PLOMBERIE

- 1 réservoir eau douce roto-moulé (195 L / 52 US Gal) sous couchage arrière tribord - 1 Nable de remplissage
- Groupe d'eau électrique sous pression - Vase d'expansion - Filtre de protection du circuit
- Chauffe-eau électrique 40 L / 11 US Gal (utilisation moteur)
- 1 Réserve rigide eaux noires pour chaque WC
- Pompes électriques vidange de douche
- 1 Pompe de cale électrique
- 1 Pompe de cale manuelle

GAZ

- 1 Boîte pour 2 bouteilles de gaz dans le coffre de cockpit (0,39 m x 0,39 m / 1'3" x 1'3" - Hauteur : 0,51 m / 1'8")
- Détendeur et robinet de sécurité

DIVERS

- Détecteur de fumée

FINITIONS & PACKS

FINITIONS

	CONFORT	FAMILY
<ul style="list-style-type: none"> • Capitonnage Beige dans les cabines • Assises barreur, lattées teck • 2 Sac à drisses • Guindeau électrique montée-descente (1 000 W) - Télécommande • Douchette de cockpit eau chaude / froide • Éclairage de courtoisie LED dans cockpit • Carré : Éclairage indirect LED • Upgrade du réchaud/four de la cuisine : four avec grill • Cuisine : Porte frontale pour la glacière • Cuisine : Cache sur évier en compact Clay avec planche à découper • Hifi Fusion + Haut-parleurs intérieurs & Haut-parleurs extérieurs étanches • 1 Prise USB double port dans le carré et dans chaque cabine • Circuit 230 V complet (6 Prises intérieures, 1 Prise de quai) • Chargeur de batterie 60 Ampères • 2 Batteries servitudes supplémentaires • Batteries AGM 100 Ah en remplacement du standard (moteur et servitude) • Affichage charge des batteries, Écran Navicolor (3.5") • Moustiquaires pour les hublots ouvrants 	<ul style="list-style-type: none"> ■ ■ ■ ■ ■ ■ ■ ■ ■ ■ ■ ■ ■ ■ ■ ■ ■ 	<ul style="list-style-type: none"> ■ ■ ■ ■ ■ ■ ■ ■ ■ ■ ■ ■ ■ ■ ■ ■ ■
<ul style="list-style-type: none"> • Protection tableau arrière • Protection étrave • Support moteur hors-bord • Carré : Couchage double • Cuisine : Pompe à pied eau de mer / eau douce • Réserve eau douce supplémentaire (330 L / 87 US Gal) • Ventilateurs dans le carré et les cabines 		<ul style="list-style-type: none"> ■ ■ ■ ■ ■ ■ ■

PACKS ÉLECTRONIQUES : B&G

	COASTAL	OFFSHORE
<ul style="list-style-type: none"> • À bâbord : 1 Afficheur Triton 2 Graphic • Poste de barre tribord : 1 Écran tactile multifonctions Zeus 7" wide wireless (GPS, Traceur, Lecteur de cartes - Cartographie Navionics Silver incluse) • Sonde (Loch, Speedomètre, Température) • Wind Sensor (Girouette, Anémomètre) • Girouette Windex • Pilote automatique NAC3 + Commande • VHF fixe V60, fonction réception AIS 	<ul style="list-style-type: none"> ■ ■ ■ ■ ■ ■ ■ 	<ul style="list-style-type: none"> ■ ■ ■ ■ ■ ■ ■
<ul style="list-style-type: none"> • Poste de barre bâbord : 1 Écran tactile multifonctions Zeus 7" wide wireless (GPS, Traceur, Lecteur de cartes - Cartographie Navionics Silver incluse) • Commande pilote sans fil WR10 • Interface PC 		<ul style="list-style-type: none"> ■ ■ ■

PACK MÂT CLASSIQUE

- Mât classique $\frac{9}{10}$ e aluminium anodisé, 2 étages de barres de flèches
- Grand voile Dacron semi Full Batten
- Lazy Jack et Lazy Bag couleur Natural

PACKS GRÉEMENT (incompatible Pack First Line)

	PACK DOWNWIND	PACK UPWIND	PACK DOWNWIND + UPWIND
<ul style="list-style-type: none"> • Manoeuvres ramenées au cockpit (sauf balancine de bôme) • 2 Winches d'écoutes de génois (H46.2 STA) • Bloqueurs supplémentaires (sur roof pour drisse ou sur hiloire pour écoute de génois selon pack) • Delphinière polyester avec mouillage intégré et sous barbe (pour utilisation Code 0 et spi asymétrique) • Gréement de spi asymétrique / Code 0 • Rails d'écoutes de génois sur passavants avec va et vient (retire le chariot du rail de foc auto-vireur) • Génois Dacron à enrouleur (en remplacement du foc auto-vireur standard) 	<ul style="list-style-type: none"> • 1 simple sur roof 	<ul style="list-style-type: none"> • 2 doubles sur hiloire 	<ul style="list-style-type: none"> • 2 doubles sur hiloire + 1 simple sur roof

PACK PERFORMANCE

(Incompatible avec option arceau de grand-voile - Compatible avec tous les lests)

Bateau livré sans voile (en option : Voiles Performance)

PACK FIRST LINE ALU (incompatible avec les packs gréement)

- Delphinière polyester avec mouillage intégré et sous barbe (pour utilisation Code 0 et spi asymétrique)
- Mât classique Performance retreint aluminium (Z Diffusion), 2 Étages de barres de flèche poussantes (+ 0,45 m / 1'6")
- Pataras cascade
- Gréement dormant Dyform type cathédrale
- Enrouleur de génois Flatdeck
- Bloqueurs supplémentaires : 1 bloqueur triple sur hiloire à bâbord et à tribord pour écoute de grand-voile, écoute de génois, réglage du chariot de génois (va et vient) + 1 bloqueur simple sur le roof pour drisse de spi / code 0
- Gréement courant Performance, Dyneema (Grand-voile, Génois, Code 0, Spi asymétrique, Drisses)
- German system (Écoute de grand-voile en va et vient au poste de barre)
- Upgrade poulies Harken (en remplacement du standard) - 12 Poulies E60 + 4 Poulies E80
- Rails d'écoutes de génois sur passavants avec va et vient + Écoutes de génois
- 2 Winches manuels d'écoute de génois (H46.2 STA)
- Barres à roue composite noires
- Décoration de coque Performance

OPTIONS

ÉLECTRONIQUE DE NAVIGATION B&G

- Radar 4G
- Table à cartes : Écran tactile multifonctions B&G Zeus³ 12" wide wireless (GPS, Traceur, Lecteur de cartes - Cartographie Navionics Silver incluse) + Meuble de rangement
- Combiné VHF H60 cockpit
- AIS 500
- Sonde Forward Scan (Vision sous-marine avant)

GRÉEMENT - VOILES

- Grand-voile & Gênois Performance (Pack First Line) / Technique Voile : DCX, Bande de protection UV couleur Natural, Lazy Jack et Lazy Bag couleur Natural, Grand-voile siglée Full Batten
- Code 0 sur emmagasineur pour mâât enrouleur ou mâât classique (incompatible Pack First Line)
- Pataras cascade (pour mâât classique tirant d'air standard)
- Gréement trinquette auto-vireuse (Drisse mouflée avec poulie + Cadène d'étai trinquette largable + Drisse de trinquette auto-vireuse)
- Gréement de foc auto-vireur (chariot) permet de conserver l'utilisation d'un foc auto-vireur avec les packs Upwind et Upwind/Downwind

WINCHES

- 1 Winch électrique de manoeuvre bâbord (H40.2 STAEH) en remplacement du standard
- 2 Winches électriques d'écoutes de génois (H46.2 STAEH) + 1 Manivelle de winch (Nécessite le pack gréement)

COQUE - PONT - COCKPIT

- Coque gris perle
- Fond de cockpit latté teck
- Passavants lattés teck
- Table de cockpit Luxe polyester/bois + Housses de protections (Cadet Grey), Mains courantes inox, Éclairage, Rangement central (15 L / 4 US Gal)
- Table de cockpit Luxe polyester (livrée sans housse), Mains courantes inox, Éclairage, Rangement central (15 L / 4 US Gal)
- Unité réfrigérante pour la table de cockpit Luxe
- Housse pour table de cockpit standard (Cadet Grey)
- Housses de barres à roues (Cadet Grey)
- Capote Luxe (Cadet Grey) avec éclairage LED, vitrages Superclear
- Bimini Luxe (Cadet Grey) (Nécessite l'option capote Luxe)
- Fermeture intégrale de bimini Cadet Grey (Nécessite l'option bimini)
- Assises de cockpit Dolce 51
- Ouverture électrique de la plage de bain, Commande au poste de barre + 2 Télécommandes
- Propulseur d'étrave rétractable (Side Power) + Batteries dédiées (50 Ah - 12 V)
- Chaumards arrière (Taquets d'amarrage alu sur tableau arrière)
- Hélice 3 pales repliables
- Barres à roue composite noires
- Kit mouillage :
 - Ancre Delta (acier galvanisé) 20 kg / 44 lbs
 - Chaîne (Diamètre : 10 mm / $\frac{3}{8}$ " - Longueur : 32 m / 105')
 - Bout (Diamètre : 18 mm / $\frac{11}{16}$ " - Longueur : 45 m / 147')
 - 6 Pare-battages :
 - 2 L (Diamètre : 250 mm / 10" - Longueur : 700 mm / 2'4")
 - 4 XL (Diamètre : 300 mm / 12" - Longueur : 880 mm / 2'11")
 - 4 Amarres (Diamètre : 18 mm / $\frac{11}{16}$ " - Longueur : 15 m / 49')
- Commande de guindeau au cockpit avec compteur de chaîne
- Ouverture de coupée à bâbord et à tribord
- Support moteur hors-bord (Incompatible la finition Family)
- Prise d'eau douce de quai
- 1 Hublot ouvrant sur hiloire avec rideau dans les cabines arrière (sur roof de chaque côté de la descente)
- Bossoirs inox pivotants

ÉQUIPEMENT INTÉRIEUR

VERSIONS D'AMÉNAGEMENT

- Version 2 cabines 1 salle d'eau
- Version 3 cabines 1 salle d'eau
- Version 3 cabines 2 salles d'eau
- Version 4 cabines 2 salles d'eau

AMBIANCE

- Boiseries intérieures : Alpi chêne flotté
- Planchers stratifiés Chêne brun (uniquement avec menuiserie Alpi chêne flotté)
- Selleries intérieures selon nuancier
- Capitonnage Macadamia dans le carré et les cabines (Nécessite la finition Confort)
- Capitonnage Beige ou Macadamia dans les cabines & Tête de lit de la cabine avant (pour finition Family)

MULTIMÉDIAS

- Pré-montage TV dans le carré

ÉLECTROMÉNAGER

- Four micro-ondes 20 L

ÉQUIPEMENTS CONFORT DE BORD

- Couchage double dans le carré
- Meuble vasque dans la cabine avant et miroir sur cloison (pour les versions 1 salle d'eau, 2 et 3 cabines)
- Banquette centrale dans le carré (pour la version 2 cabines 1 salle d'eau)
- Stores plissés pour hublots de coque dans le carré
- Pompe à pied eau de mer / eau douce dans la cuisine
- Réservoir d'eau supplémentaire (330 L / 87 US Gal) sous couchage cabine avant
- Générateur 6,4 kVA 230 V / 50 Hz
- Climatisation 24 000 BTU
- Chauffage fuel air pulsé
- Climatisation autonome sur batterie Lithium dans le carré 8 000 BTU, autonomie : 3 heures sur batterie, pratique au mouillage. + recharge et utilisation moteur ou prise de quai - (12 V - 230 V) (Incompatible avec les options chauffage, convertisseur, batterie lithium, - Nécessite finition Confort ou Family)
inclus :
 - 1 Convertisseur dédié 12 V / 230 V - 2 000 W (ce convertisseur ne permet pas d'utiliser les options de confort de bord)
 - 3 Batteries Lithium (90 Ah)
 - 1 Chargeur batteries de servitudes de 60 Ah (en remplacement du 40 Ah de la finition)
- Convertisseur 12 V / 230 V - 2 000 W
- WC électrique Quiet Flush eau de mer
- Prise d'eau douce de quai
- 2 batteries Lithium 90 Ah en remplacement des 4 batteries de servitudes AGM (Nécessite finition)