



**BALI**  
CATAMARANS

4.6

Sail in OPEN SPACE

| NAVIGUER EN OPEN SPACE |

CATANA Group





## INCOMPARABLE BECAUSE IT'S UNIQUE!

The BALI 4.5 was the first model of the BALI catamarans range; a revolution that upended the rules to set new benchmarks in terms of design, technology, safety and comfort applied to pleasure boating. The new BALI 4.6 synthesizes all the latest developments in the range.

## INCOMPARABLE PARCE QU'UNIQUE !

Le BALI 4.5 fut le premier modèle de la gamme BALI catamarans ; une révolution qui bouscula les règles pour établir de nouvelles références en matière de design, de technologie, de sécurité et de confort appliquées à la navigation de plaisance. Le nouveau BALI 4.6 synthétise toutes les dernières évolutions de la gamme.



# OPEN SPACE

*Innovation*

## INNOVATION IS IN HER DNA!

The BALI 4.6 is recognizable at first glance thanks to the new design of her hulls with thin and straight bows and her new very elegant lines signed Xavier Fäy and Samer Lasta.

The BALI 4.6 benefits from all the innovations signed by CatanaGroup which are the DNA of the BALI: the rigid forward cockpit with lounge area and sunbathing areas, the platform connecting the transoms with large bench seat and lockers, the large tilt-and-tilt door and side sliding bays, a helm station with a panoramic relaxation area on the coachroof accessible from both sides, a simple and very practical davit system without forgetting the interior access door to the forward cockpit.

And of course, the safety and performance you would expect from a CATANA design!



## L'INNOVATION DANS SON ADN !

Le BALI 4.6 est reconnaissable au premier regard grâce au design de ses coques aux étraves fines et droites et ses lignes très élégantes signées Xavier Fäy et Samer Lasta.

Le BALI 4.6 bénéficie de toutes les innovations signées CatanaGroup qui font l'ADN des BALI : le cockpit avant rigide avec espace lounge et bains de soleil, la plateforme reliant les deux jupes arrières avec grande banquette et coffres, la grande porte oscillo-basculante et les baies coulissantes latérales, un poste de barre avec un espace de détente panoramique sur le roof accessible des deux côtés, un système de bossoir simple et très pratique sans oublier la porte intérieure d'accès au cockpit avant.

Et toujours la sécurité et les performances signées CATANA !







4.6

## WHERE THE INSIDE MEETS THE OUTSIDE

Taking you in a flash from sailing mode to Lounge mode, the BALI 4.6 gives you a flush decked cockpit/saloon area entirely free of bulkheads which is accessed via an immense folding door in the rear (BALI exclusive) and through a watertight door at the front.

Each space is an invitation to idleness and relaxation. Whether in the forward cockpit or on the flybridge, you have the choice between sunbathing or deck saloon alone or with your friends.

**BALI catamarans offer the largest useful surfaces in their categories.**

*In and Out*

# OPEN SPACE

## QUAND L'INTÉRIEUR S'INVITE À L'EXTÉRIEUR

Pour passer en un clin d'oeil du mode navigation en mode Lounge, Le BALI 4.6 dispose d'une nacelle centrale traversante entièrement décloisonnée accessible par l'immense porte basculante à l'arrière (exclusivité BALI) et par une porte étanche à l'avant.

Chaque espace est une invitation au farniente et à la détente. Que cela soit dans le cockpit avant ou sur le flybridge vous avez le choix entre bain de soleil ou salon de pont seul(e) ou avec vos amis.

**Les catamarans BALI proposent les surfaces utiles les plus importantes de leurs catégories.**





# OPEN SPACE

*Smart design*

## BE ON BOARD JUST LIKE AT HOME

Even completely open-plan, each interior space is perfectly defined. The large «L» shaped kitchen, the maxi saloon / lounge for 10 to 12 guests and the large chart table are models of ergonomics and comfort. The decoration is warm and refined.

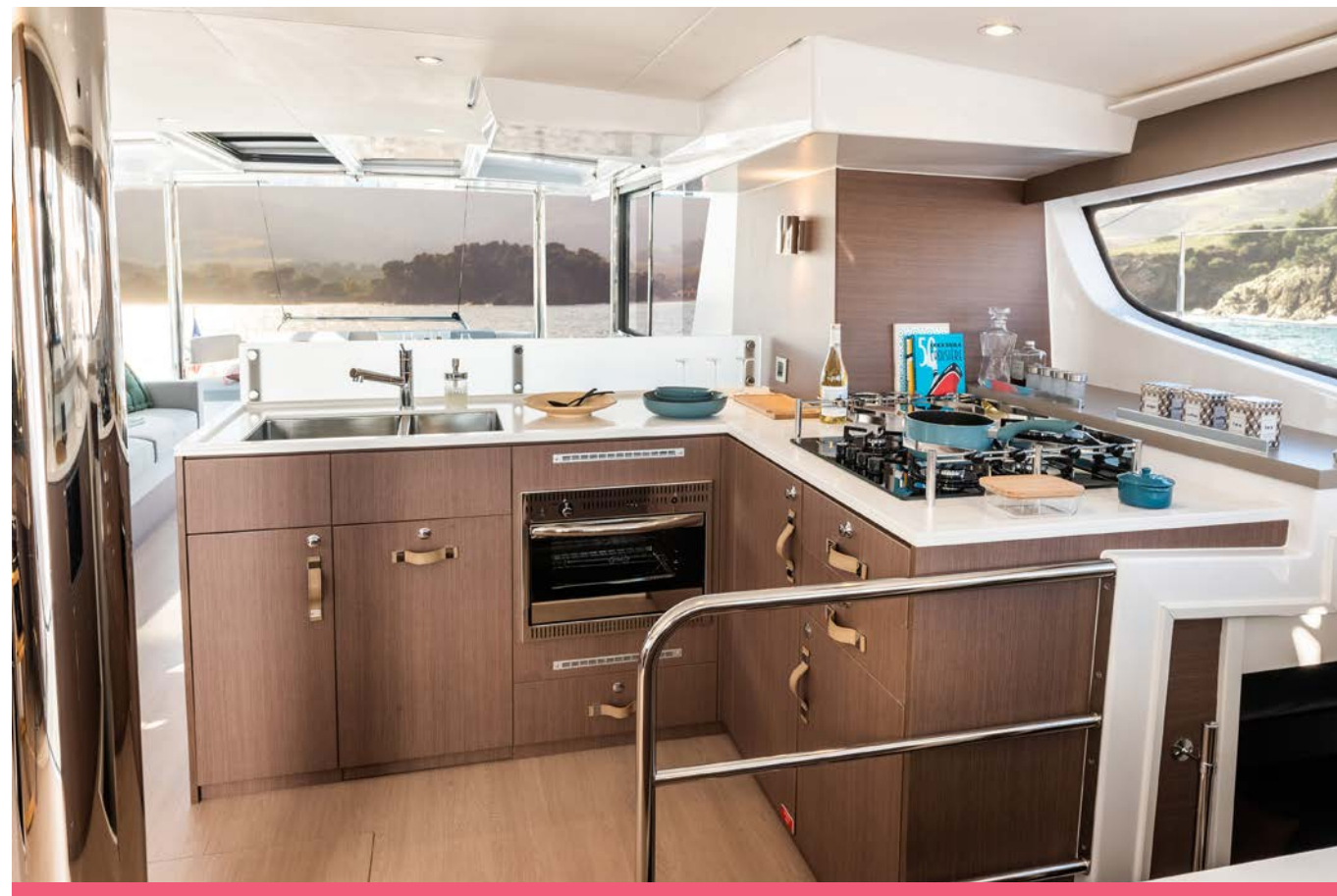
A totally open space bathed in light with panoramic sea views!



## ÊTRE À BORD, COMME À LA MAISON

Même complètement décroissonné, chaque espace intérieur est parfaitement délimité. La grande cuisine en «L», le maxi carré /salon pour 10 à 12 convives et la vaste table à carte sont des modèles d'ergonomie et de confort. La décoration est chaleureuse et raffinée.

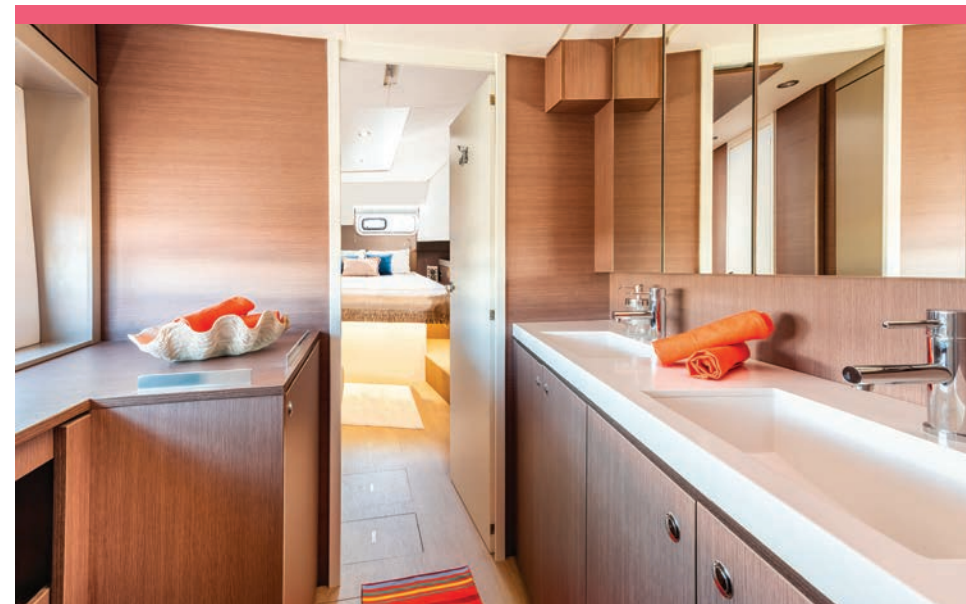
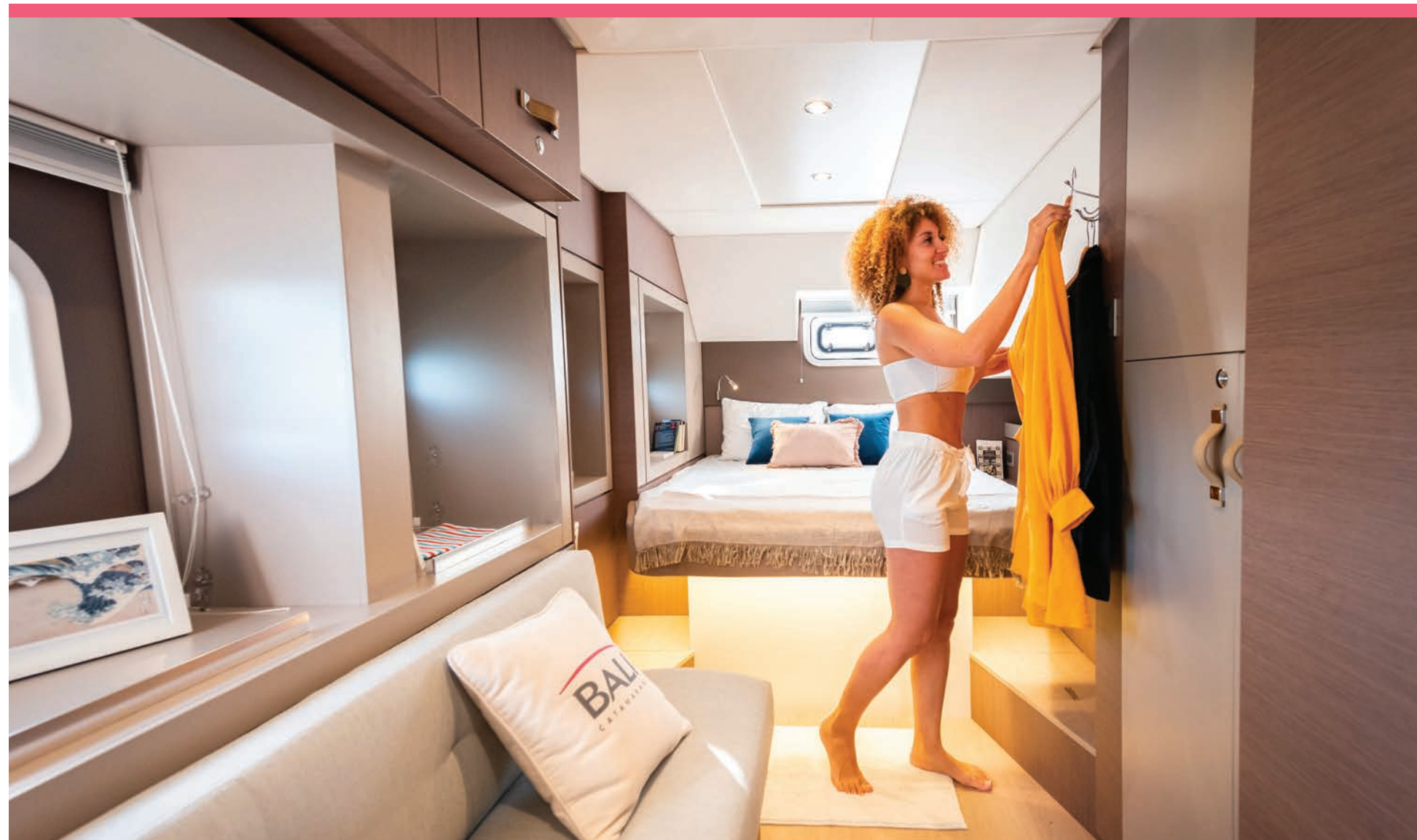
Un espace totalement ouvert baigné de lumière avec vue panoramique sur la mer !





# OPEN SPACE

*by night*



## A PRIVATE AREA

Designed for comfort and privacy, the cabins are warmly decorated with modern and refined materials and all have their own bathroom with shower and toilet. The rear or midships cabins have independent access through the aft cockpit.



## THÉÂTRE D'INTIMITÉ

Pensées pour le grand confort et l'intimité, les cabines sont chaleureusement décorées avec des matériaux modernes et raffinés et disposent de belles salles d'eau avec toilettes et douche.

Clares et aérée, elles bénéficient toutes de larges hublots ouvrant.

La cabine arrière babord avec son lit face à la mer offre un accès indépendant par le cockpit arrière.



# 4.6



# OPEN SPACE

*more and more*



## EVERYTHING YOU NEED AND MORE BESIDES

The best deck equipment and rigging suppliers and manufacturers have brought innovative technologies to BALI Catamarans to satisfy the most demanding of yachtsmen.

- 1** 615 LITRE FRIDGE/FREEZER WITH ICE DISPENSER  
COMBINÉ RÉFRIGÉRATEUR / CONGÉLATEUR DE 615 L AVEC  
DISTRIBUTEUR DE GLAÇONS
- 2** GAZ GRILL IN STARBOARD AFT LOCKER  
PLANCHÀ À GAZ DANS LE COFFRE ARRIÈRE TRIBORD
- 3** HUGE CHART TABLE FACING THE SEA AND WATERPROOF DOOR  
VASTE TABLE À CARTE FACE À LA MER ET PORTE ÉTANCHE
- 4** COMPANIONWAY TILTING DOOR TO THE PORT AFT CABIN  
PORTE PAPILLON DE DESCENTE À LA CABINE ARRIÈRE BABORD



## TOUS LES INDISPENSABLES ET PLUS ENCORE

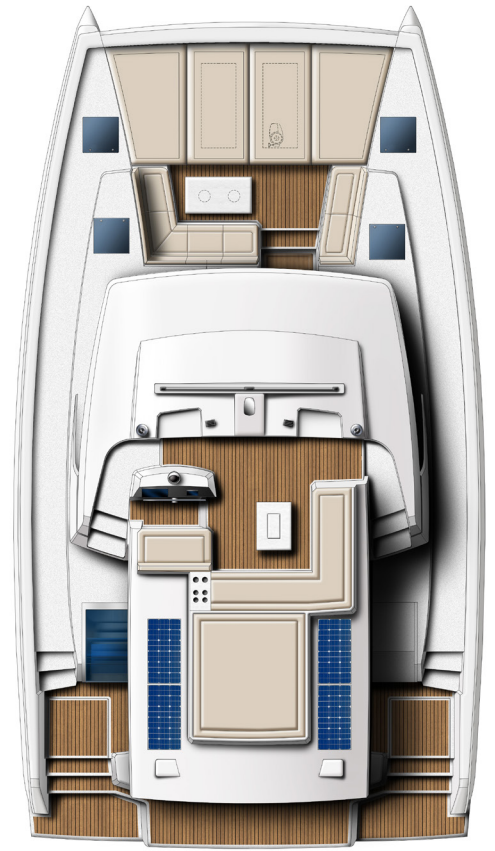
Des meilleurs équipementiers d'accastillage de pont et de gréement associés aux technologies innovantes de BALI Catamarans pour satisfaire les plus exigeants des plaisanciers.

# 4.6

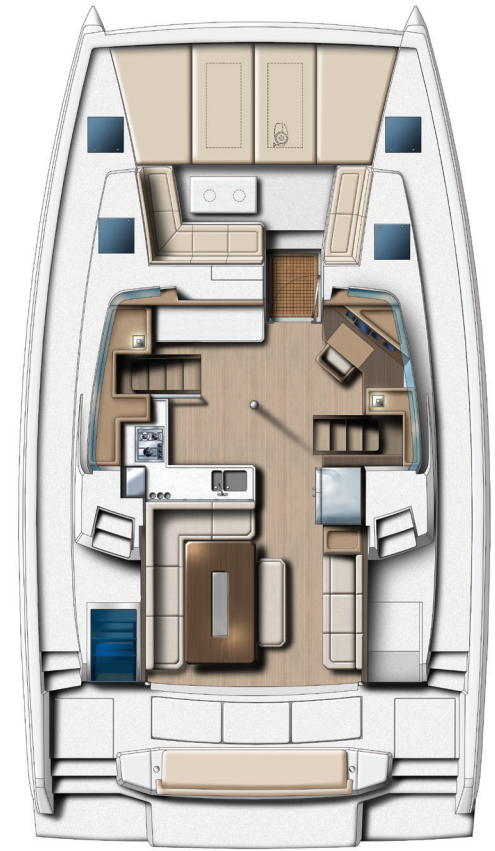


# 4.6 OPEN SPACE

*Just for you*



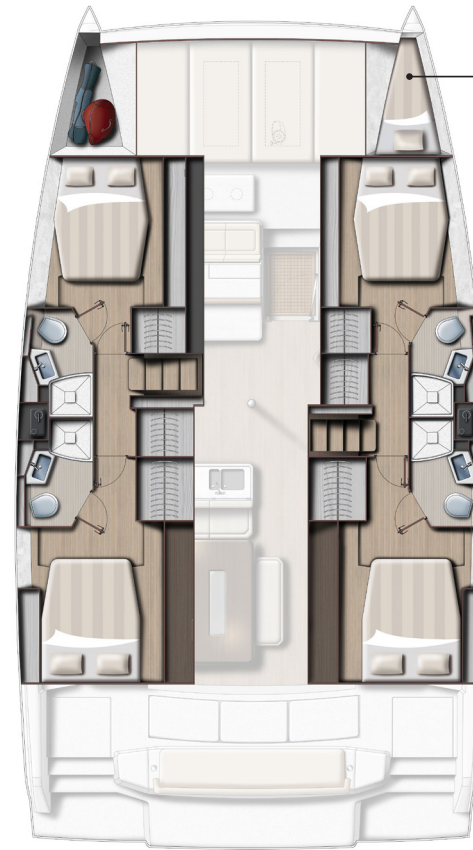
DECK AND FLYBRIDGE  
PONT & FLYBRIDGE  
(OPTIONAL TEAK DECK / PONT TECK EN OPTION)



COCKPITS AND SALOON  
COCKPITS & SALON



3 DOUBLE CABINS / 3 HEADS VERSION  
VERSION 3 CABINES DOUBLES / 3 SDB



4 DOUBLE CABINS / 4 HEADS VERSION  
VERSION 4 CABINES DOUBLES / 4 SDB



4 CABINS (OWNER) / 3 HEADS VERSION  
VERSION 4 CABINES / 3 SDB  
(COQUE PROPRIÉTAIRE)



5 CABINS (4 DOUBLE + 1 TWIN) / 4 HEADS VERSION  
VERSION 5 CABINES (4 DOUBLES + 1 TWIN) / 4 SDB

Conception	Olivier PONCIN
Naval Architect / Architecte Naval	Xavier FAY
Interior design / Design intérieur	Lasta Design Studio
Overall length (with bow-sprit) / Longueur hors tout (avec bout-dehors)	14.28 m / 46.85'
Beam / Largeur	7.66 m / 25.13'
Water line length / Longueur de flottaison	13.56 m / 44.49'
Draft / Tirant d'eau	1.22 m / 4'
Empty weight / Poids à vide	13.6 t approx.
Maximum displacement / Déplacement en charge maxi	19.8 t approx.

Maximum upwind sail area / Surface de voilure au près maxi	166.3 m² / 1,789 sqft
Standard mainsail area / Surface de GV standard	77.6 m² / 835 sqft
Code 0 / Code 0*	85 m² / 915 sqft
Standard self-tacking solent / Solent auto vireur standard	44.2 m² / 475.6 sqft
Fresh water / Eau douce*	800 l / 211 USGal
Fuel*	800 l / 211 USGal
Refrigerator / Réfrigérateur*	up to 615 l approx. / 21.72 cu ft
Engines / Motorisation*	2 x 40 hp / cv up to 2 x 57 hp / cv Yanmar
CE Cat: A (Pending / En cours)	MADE IN FRANCE

\*Equipment according to chosen Pack and options - Equipement selon Pack et options choisis

Document, texts and pictures not contractual - Document, textes et photographies non contractuels



# BALI4.6

O P E N   S P A C E



BALI CATAMARANS - CHANTIER CATANA  
ZONE TECHNIQUE DU PORT - 66140 CANET EN ROUSSILLON - FRANCE  
[info@catanagroup.com](mailto:info@catanagroup.com)  
[www.bali-catamarans.com](http://www.bali-catamarans.com)



CATANA roup